

monthly

IWANAMI Lab.

特別号!

研究室選びを始めたあなたに...

Join us!!!!!! 岩波研に来ちゃいませんか?!

# 岩波研ガイドライン

1. 研究室決めに悩む3年生に向けて...  
先輩から学ぶ!

## 研究室選び

~私たちはこうして岩波研に入った~

2. What's IWANAMI Lab??  
岩波研のオススメポイントを紹介☆

3. ちょっとだけMonthly Report!!

# はじめに

## 先生からのメッセージ(巻頭グラビア)

どんな学生に来てもらいたいですか？

あらゆることに、自分の考えをしっかりと持っている人。

### 岩波研のイチ押しポイント

みんな、楽しそうにやっているところですかね。

あとは、希望さえあれば、いろいろな経験をできることですね。

### 研究室での過ごし方アドバイス

研究室では、まずは楽しむことです。

せっかく、学生時代の大事な1年間あるいは3年間を過ごすのですから、楽しくなければもったいないです。

### 3年生の皆さんに一言

研究室を選ぶことで、その後の人生が決まってしまうこともあります。

研究室で知り合った人と一生の付き合いになることもあります。

考え込まない範囲で、よく考えてください。

不明な点があれば、いつでも教員にぶつけてください。

Prof. IWANAMI

# 先輩から学ぶ！ 研究室選び

岩波研の学生たちに研究室選びに関するアンケートを実施しました!!  
研究室どこにしようかな...と悩んでいるそのあなた！参考にしてみてください  
はいかがでしょうか？

## 1. 研究室を選んだ決め手は!?

一番多かった回答は **研究内容**



コンクリートや構造についての研究がしたかった！（野村）

複合的な研究領域が選択できるから（山田）

コロキウムで面白そうなテーマを扱っているなど感じたから（堀）

その他の回答は **先生の人柄**

岩波先生, 千々和先生の人柄の良さ！

なんと言っても懐が深くて広い。（早坂）

先生に何でも相談しやすい雰囲気。（篠原）

**研究室のスタイル**

コアタイムが無かったこと。

学生の主体性を尊重してくれる研究室だと感じたから（西脇）



## 2. 研究室選びのアドバイス

- 研究室のメインは「**研究**」。研究内容は気にするべし!

まずはやっぱり興味のある分野で選ぶのがいいと思います！（野村）

自分に得意な分野を見極めるべき。

研究領域にとらわれない（研究の適用範囲が広い）研究を展開している研究室を選ぶと将来性が期待できて良い（山田）

…とはいえどんな研究をしているのかわかりづらい。  
そんな時は

先生や研究室の学生と**直接会って話す**ことをお勧めします（西脇）

気軽に  
どうぞ！  
（岩波研一同）

# 先輩から学ぶ！ 研究室選び

## 後もう一つ、忘れちゃいけないのが**研究室の雰囲気**！

先生の気質・先輩たちの雰囲気が自分にあっているかどうか予め調べておくことは大切  
飲み会の雰囲気はどうか、そもそも飲み会を開くほど仲が良いか等(早坂)

この先生の前でなら**変わるな**と思えるところがいいと思います。(篠原)

気が合う研究室メンバーが多いと過ごしやすい(山田)

特に同期との相性は大事だと思います(^o^)(野村)

こんな回答もありました…！

無人島に1ヶ月放置されても一緒にやっつけていける人たちか。(大塚)

☆岩波研の素敵な雰囲気は月報のバックナンバーでCHECK!!

[http://maintenance.cv.titech.ac.jp/monthly\\_report/detail\\_36.html](http://maintenance.cv.titech.ac.jp/monthly_report/detail_36.html)



## 意外に大事なことは!?

研究室決めは**情報戦**！

自分の行きたい研究室はどこか**早めに宣言**しておくといいです。(堀)

同期の中でも戦いがあるようです…!!

研究室に入った後はどう過ごす!?

## 3. 研究室での過ごし方についてのアドバイス

### 研究室での時間を有意義に過ごすためには**目標をさだめること**！

研究室で過ごす3年間(大学院へ進学する場合)で何か達成したいこと(表彰を受ける等)を今のうちに考えておくと、3年後ものすごい成果が出ているかもしれません！(野村)

まずは目標を見つけること。そのためにいろんなことをしてみるといいと思います。(篠原)

### 研究...の前に**自己管理**も大切！

時間管理, 健康管理, 環境管理(清掃含む)は大切. 気分転換も忘れずに(山田)

まじめに出席すること。(周囲への気配りも大切だけど)周りを気にしすぎないこと。(マイ)

酒は飲んででも飲まれるな！醜態をさらして反省文を書いた人もいます笑(堀)

卒論の実験で終日大忙しの大塚君からはこんな意見も

実験方法が分かりやすい研究(または解析とか)を選んだほうがいいかな...笑(大塚)

**皆さん、参考にしてみてください!!**

# What's IWANAMI Lab??

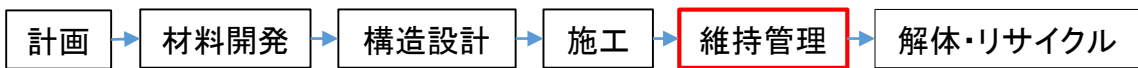
テーマは

# 維持管理

## 岩波研が考える維持管理とは？

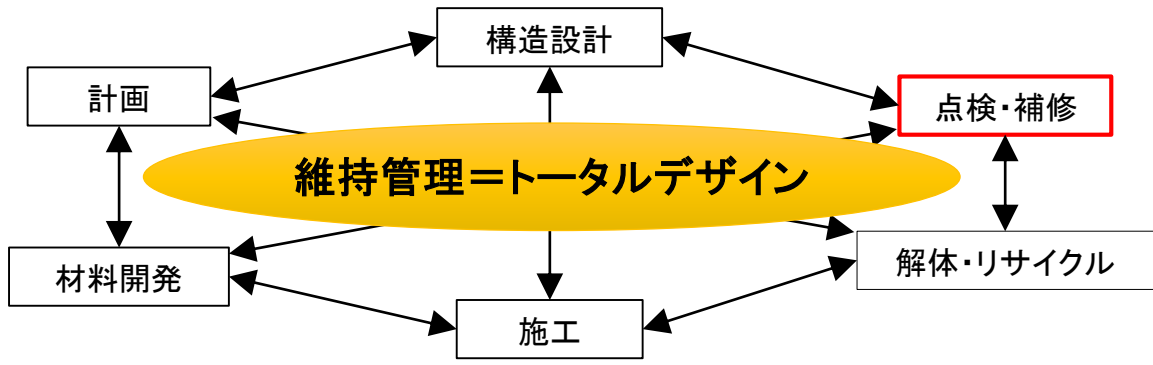
岩波研の研究テーマは「維持管理」です。一般的に、維持管理とは「構造物の点検・補修を行うこと」を指すことが多いですが、当研究室では「計画・設計から施工、供用、補修補強、撤去、リサイクルまで、構造物をトータルスパンで設計すること」こそが本来必要な維持管理であると考えています。分業化され、各領域ごとに発達してきた技術を組み合わせ、広い視点から構造物の生涯をデザインしてあげようというのが岩波研のコンセプトです。それゆえ研究テーマの幅も広いです。

[これまであり方] 領域ごとにエンジニアが分担して「設計」



- ・都市への人口集中, 生産年齢人口など社会が新しい形態にシフト. 構造物ごとに求められる特性も異なる
- ・分野領域ごとに先進的な技術が開発されてきたが, トータルスパンで見て良い技術といえるのかは不明
- ・計算技術の発達に伴い, 領域間の相互作用を踏まえた設計も可能な時代を迎えつつある

[当研究室が実現しようとするこれからの姿] 俯瞰的視点から構造物の生涯を「設計」



**☆オススメポイント1: 研究テーマが幅広い**

テーマが幅広いので自分がやりたい研究を見つけやすいです。また、複合的な研究ができる点も魅力的です。専門知識の幅も広がります。

詳しい研究内容はこちら: [http://maintenance.cv.titech.ac.jp/cat66/detail\\_32.html](http://maintenance.cv.titech.ac.jp/cat66/detail_32.html)

# What's IWANAMI Lab??

## 岩波研の定例行事

- **週明けMTG** 月曜日12:20-12:45  
＞全体連絡, 実験計画の発表, 研究計画の発表, 実験室パトロール
- **研究ゼミ** 金曜日10:00-12:30  
＞全体連絡, 実験報告, 研究進捗報告, 輪講, 岩波文庫(隔週)  
※ゼミの議事録をブログにアップしています！

<http://iwanamilabblog.blogspot.jp/>

### ☆オススメポイント2: 社会で役立つ力が身につく

岩波研の定例行事には, 社会で役立つ能力が身につく要素がたくさんちりばめられています. 例えば, 週明けMTGで行われる「実験計画の発表」の際には, 資材や人員の手配, 安全管理などを考慮した実験計画をあらかじめ立て, みんなの前で分かりやすく説明する必要があります. これは人・物・時間等のトータルマネジメント能力を身につけるのに最適です. その他にも魅力的な要素がたくさんあります! 詳しくは岩波研HP「研究室の日常」をご覧ください.

([http://maintenance.cv.titech.ac.jp/life\\_in\\_lab/detail\\_30.html](http://maintenance.cv.titech.ac.jp/life_in_lab/detail_30.html))

- **合同ゼミ**(大即研, 二羽研, 岩波研) 土曜日(月1回)  
＞B4, M2の研究発表, 懇親会

### ☆オススメポイント3: 他研究室とも交流がある



合同ゼミは大即研, 二羽研, 岩波研の3研究室合同で行われるため, 自分の研究について他研究室の方からも意見を頂くことができ, 研究をブラッシュアップできます. 卒論・修論の発表練習にも最適です! 懇親会では他研究室の先生方, 学生さんとも研究や趣味の話などお酒を飲みながら楽しくお話できます.



西田さん(大即研)と研究の話をする篠原さん

# What's IWANAMI Lab??

## 岩波研の年間行事

- ・4月 新入生歓迎会, コンクリ研合同お花見 
- ・6月 研究室旅行
- ・8月 コンクリートカヌー大会
- ・9月 東大&東工大交流会
- ・10月 専攻バレー大会, 合同ゼミ合宿
- ・12月 理科大&東工大交流会, 忘年会
- ・2月 冬合宿
- ・3月 送別会 



### ☆オススメポイント4: 仲が深まるイベント♪

岩波研では研究室内外の学生・先生方との仲を深めるイベントが盛りだくさん！飲み会はもちろん、先生方も巻き込んでスポーツをしたり(研究室旅行)、みんなで一つのものを作り上げたり(コンクリートカヌー大会)と様々な行事があります。基本的に学生が主体となって企画するため、好き勝手できます♪

## 研究室のルールは!?

**特にありません！！笑**

### ☆オススメポイント5: 自分のペースで過ごせる

岩波研はコアタイムがありません。ゼミやミーティング等の研究室の行事には基本的に参加が義務付けられていますが、その他の時間の使い方は個人の自由です！研究するもよし、学外に足を運ぶなどして知識や経験の幅を広げるもよし。学生の自主性を尊重してくれます。

しかし！一人の社会人として、「約束や締め切りは守る」、「安全第一・整理整頓に努める」など基本的なことは守るようにしましょう(by 内部HP)

# What's IWANAMI Lab??

## 岩波研組織図

岩波研は現在、先生・秘書さん・学生を含めて**15名**います。

先生



秘書さん



—補足情報—

- 全員個性が強めです
- 来年は女子が2人に...
- ゲイがいる!?

D1



M2



社会人ドクター



M1



卒業予定



卒業予定



卒業予定



留学予定

B4



進学予定

進学予定

あなたも個性豊かな  
**岩波研**の一員に  
 なりませんか!?  
 お待ちしてます☆

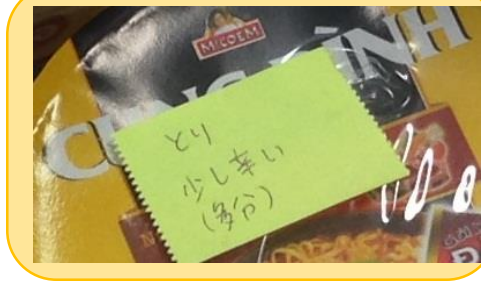


# ちょっとだけMonthly Report!!

岩波先生がベトナムへ出張されました  
お土産に大量のインスタントラーメンを買って  
きてくださいました!!大好評であったという間にな  
くなくなってしまいました笑



岩波先生  
ありがとうございます。



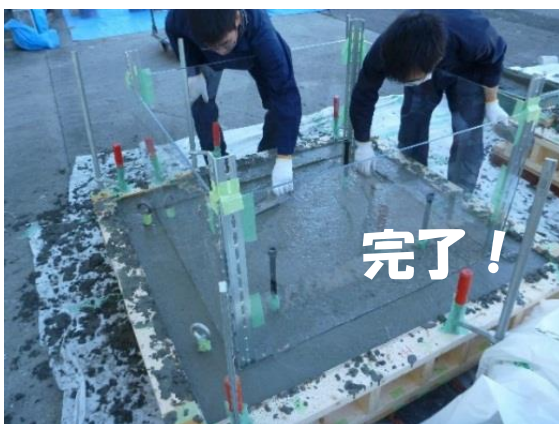
ベトナム出身のマイさんによる  
味の解説付き. かわいらしい...

## 大塚君. 生コン車を呼んでのコンクリート打設に挑戦

卒論研究で使用する巨大な試験体を打設するべく, 大塚君が岩波研  
初の生コン発注を行いました. 発注量は1000L!!

朝からメンバー総動員で打設. 約1時間半ほどで作業は終了しました!

型枠の設計・作成から打設まで, 本当にお疲れ様でした!



夜は焼肉パーティーで苦労をねぎら  
いました☆



お疲れ様でした!!